

ETAPE 1



FUGLSANG ALLÉ

**EKSKLUSIVE EJERBOLIGER
I NY BÆREDYGTIG BYDEL**

**FREMTIDSSIKRET
OG BÆREDYGTIG BYDEL
MED FÆLLESSKAB I FOKUS**





FUGLSANG ALLÉ

Ved den idylliske Fuglsang Sø midt i grønne, naturlige omgivelser, blot fem kilometer fra Herning centrum, vil knap 300 nye boliger vokse frem med visionen om at åbne området op til en større gruppe af mennesker, der ønsker at bo tæt på både byen og naturen.

Med afsæt i FN's verdensmål og en evidensbaseret tilgang til arkitektur vil boligerne ikke alene blive bygget på mere bæredygtig vis. De vil også inspirere beboerne til at knytte aktive fællesskaber og træffe valg med klimaet for øje.



FRA ARKITEKTUR TIL HVERDAG

Fuglsang Allé projektet er tegnet af AART arkitekter, som med base i Århus også løser opgaver internationalt. Projektet er tegnet med hovedfokus på bæredygtighed.

Den overordnede vision for bebyggelsen er at skabe en bæredygtig og attraktiv bebyggelse, ved at give rum og skabe grobund for det gode liv.

Vi skaber trygge rum, der lægger til rette for stærke naborelationer, hvilket gør boligerne attraktive for seniorer, par og familier. Her er der mulighed for forningsliv, en aktiv hverdag og nærhed til natur.

Der er dokumenteret tryghed og styrke i blandede beboergrupper, og derfor tiltrækker vi både ældre, par og aktive familier med børn, som værdsætter naturen og trygge omgivelser for børnenes opvækst.

Området skal hjælpe beboerne til at tage grønne valg i hverdagen - på en måde som passer til deres hverdag og personlighed. At det gøres nemt at bruge cyklen fremfor bilen, at reparere i stedet for at købe nyt, at have en aktiv fritid og meningsfyldte relationer, og at have mulighed for at dyrke sund mad i fælleshaverne.



5 BÆRE- DYGTIGHEDS- INDSATSER

Vi har valgt fem temaer for vores bæredygtighedsindsats, som bidrager til at opfylde vores vision.

Temaerne understøtter Herning Kommunes ambitioner for byens udvikling, og er samtidig udvalgt, så de passer til både områdets kvaliteter og til de fremtidige beboeres behov og ønsker.

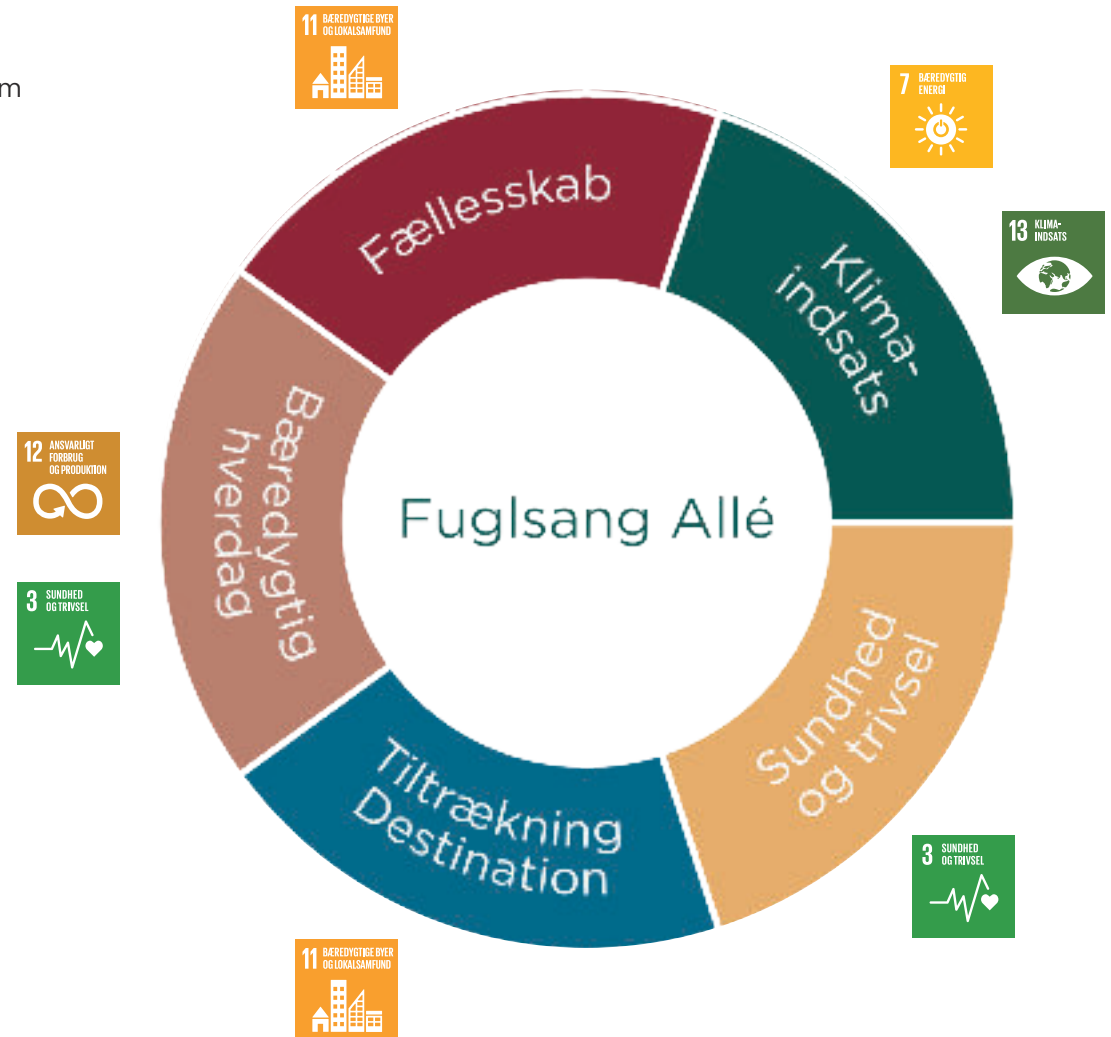
KLIMAINDSATS - Byggematerialer vælges ud fra CO², drift og levetid. Vi ønsker at fremtidssikre boligerne gennem høj byggekvalitet, gode materialer og energivenlige valg, som kan holde og kræver et minimum af vedligeholdelse. Vi gør en indsats for lokal afledning af regnvand.

SUNDHED OG TRIVSEL - Arkitekturen understøtter at beboerne oplever et sundt og aktivt liv. I boligen bidrager materialerne til et liv med mindre kemi og skadelige stoffer. Der etableres områder med frugttræer, fælles haver og orangeri til dyrkelse af grønt. Og så indbyder området faciliteter til fysisk aktivitet inde og ude.

TILTRÆKNING OG DESTINATION - Visionen er at services og aktiviteter i området, skaber en attraktiv bydel, som tiltrækker både nye beboere og besøgende. Med både interne og eksterne fælles uderum, skal der være ligevægt mellem åbenhed og privathed og være et område med liv og tryghed.

BÆREDYGTIG HVERDAG - Beboerne skal opleve at en bæredygtig hverdag er nem tilgængelig, da tiltagene i form af bl.a. affaldssortering, nem adgang til cykelparkering og værksteder, skal være synlige og en integreret del af arkitekturen. Parkeringspladserne forberedes med ladestander til el-biler.

FÆLLESSKAB - Naboligheden er et værdifuldt fællesskab, og vi placerer derfor boligerne i klynger, som omkranser et fælles uderum. Derudover etableres flere indendørs fællesrum, der giver mulighed for socialt samvær.



ETAPE 1

En ny og anderledes arkitekttegnet bydel skyder op ved Fuglsang Sø, og består af flere etaper.

Etape 1 er placeret i forreste række ned mod søen og ved de fredede engarealer. Den består af Søfrontvillaen og Søfronttårnet, som begge har lejligheder med individuelle indretninger og størrelser på 92 til 184 m².

Søfronttårnet har en særlig beliggenhed i 1. række med panoramaudsigt over Fuglsang Sø og beliggende op til Springvandssøen, som vil blive et unikt samlingssted med små vandtilførsler fra overfladevand.

Søfrontvillaen har en unik beliggenhed i 1. række med panoramaudsigt over Fuglsang Sø og udsyn over de fredede engarealer, hvor Herningsholm Å smukt bugter sig – en helt særlig placering i projektet.

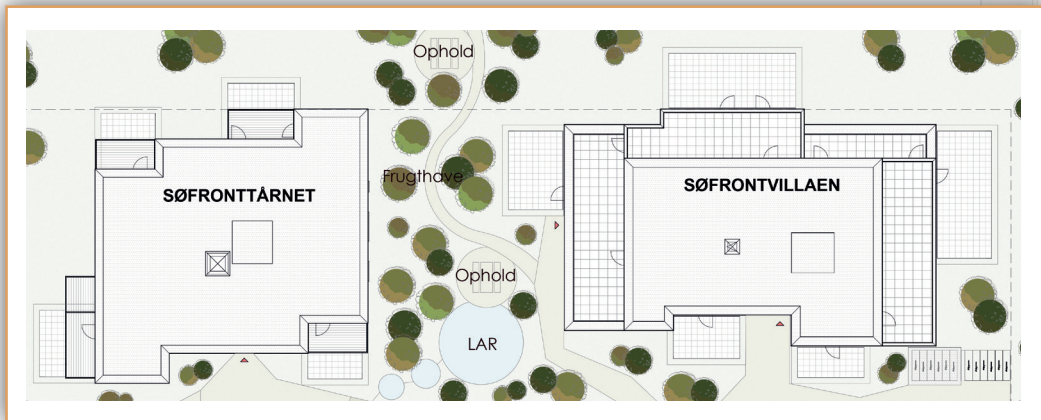
I alle lejlighederne bliver du mødt af varme farver fra de flotte, brede herregårdsplanker, der skaber en fin sammenhæng med Køkkenet fra HTH.

Køkkenet ligger i åben forbindelse med stuen, og er indrettet med en køkkenø og en indrammet skabsvæg der som standard er i en smuk mokkafarve. Til badeværelserne er der valgt en tidsløs klinke fra Biophilic produktserien, hvor også det mokkafarvede inventar går igen.

Men som køber har du også mulighed for at personliggøre din bolig ud fra dine præferencer, da vi tilbyder et bredt tilvalgsprogram.

Etape 1 forventes færdig ultimo 2024.

ETAPE 1





UNIKKE BOLIGER MED NÆRHED TIL NATUREN

Med en bolig ved Fuglsang Allé, gør vi det let at leve en sund, aktiv og bæredygtig hverdag med nærhed til naturen – både den grønne og den blå.

Boligerne er unikke og med en særlig beliggenhed i Herning, hvor naturen, vandet og engen omkranser området. Bygningerne er opdelt med forskydninger, så man har fra 3 til 5 etager – med det formål at skabe et byggeri med spændende facader, rumvirkninger i og omkring huset samt give optimale udsigtsforhold fra alle boliger.

Lejlighederne er indrettet i nordisk stil med flotte lyse rum og med gode planløsninger, der varierer i størrelse og indretning. Alle er de lavet med vedligeholdelsesvenlige kvalitetsmaterialer, så du kan slappe af og nyde de skønne rammer.

Boligerne har alle altaner eller terrasse med udkig til enten sø, promenade, grønne arealer eller et hyggeligt gårdmiljø – et ønske om at bringe naturen tæt på.

Byggeriet følger de skærpede energikrav, og boligerne har derfor et lavt energiforbrug, hvilket både vil være til gavn for din økonomi og for klimaet.

De er udstyret med moderne ventilationsanlæg, som genanvender varmen og reducerer fugten, som forbedrer indeklimaet i boligen.

De valgte materialer i boligen bidrager desuden til et liv med mindre kemi og skadelige stoffer, idet vi stiller høje krav til de produkter, vi anvender i byggeriet.

Generelt er der lagt stor vægt på at skabe nutidige og funktionelle boliger med lavt energiforbrug, bæredygtige valg og høj kvalitet, som imødekommer de krav, man med rette kan stille til en moderne bolig.



SØFRONTVILLAEN

Søfrontvillaen har en unik beliggenhed i 1. række med panoramaudsigt over Fuglsang Sø og udsyn over de fredede engarealer, hvor Herningsholm Å smukt bugter sig.

Villaen er i 3 etager og består af 6 lejligheder med individuelle indretninger og størrelser.

- en helt fænomenal placering i projektet.

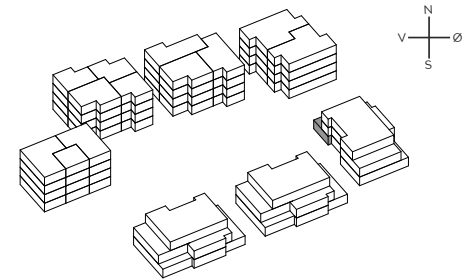
Søfrontvillaen	kvm	Vær.	Model	Pris
Stuen tv.	92	3	EE1	2.595.000
Stuen mf.	111	3	EE2	3.130.000
Stuen th.	143	4	EE3	4.195.000
1. sal tv.	150	4	EE4	4.995.000
1. sal th.	123	3	EE5	3.995.000
2. sal penthouse	184	3	EE6	6.595.000

SØFRONTVILLAEN (TYPE EE1) 92 M², 3 VÆR. STUEN TV.

En skøn treværelseslejlighed på 92 m² med badeværelse, depot, kontor/værelse og soveværelse med søudsigt.

Køkken-alrummet ligger i åben forbindelse med stuen, hvorfra der er udgang til en skøn terrasse med aftensol og udsigt til Fuglsang Sø.

Gulvene består af store herregårdsplanker og klinkerne fra serien BIOPHILIC. Alt inventar er fra HTH.



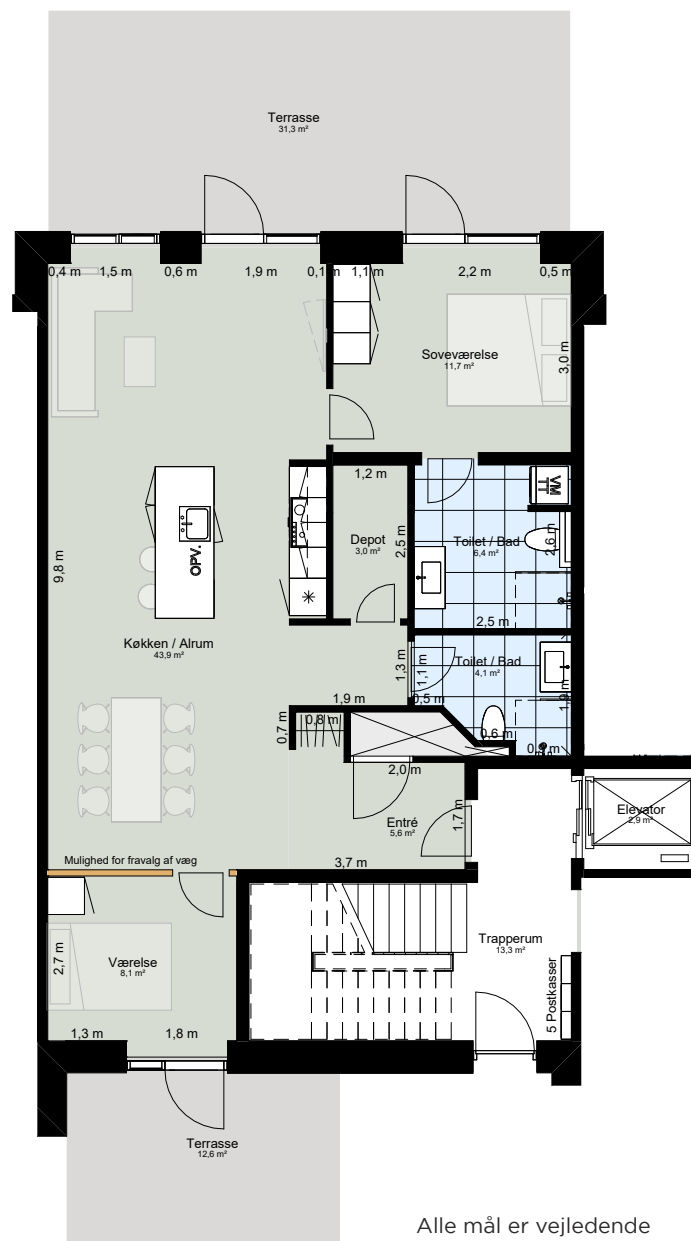
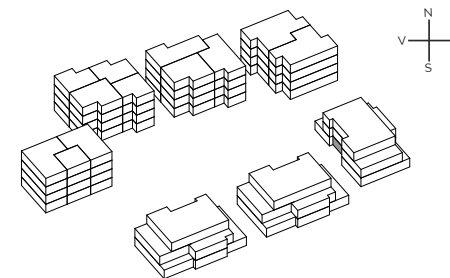
SØFRONTVILLAEN (TYPE EE2) 111 M², 3 VÆR. STUEN MF.

- Tænk at kunne vågne op med udkig til vand! Det kan du fra soveværelset i denne treværelseslejlighed på 111 m².

Den består af en entré, et depot, 2 badeværelser, hvoraf soveværelset har en-suite indgang til det ene samt et værelse/ kontor – begge værelser med udgang til terrasse.

Den rummer desuden et skønt køkken-alrum, der ligger i åben forbindelse med stuen, hvorfra man har udgang til den store terrasse med panoramaudsigt over søen.

Gulvene består af store herregårdsplanker og klinkerne fra serien BIOPHILIC. Alt inventar er fra HTH.



Alle mål er vejledende

SØFRONTVILLAEN (TYPE EE3) 143 M², 4 VÆR. STUEN TH.

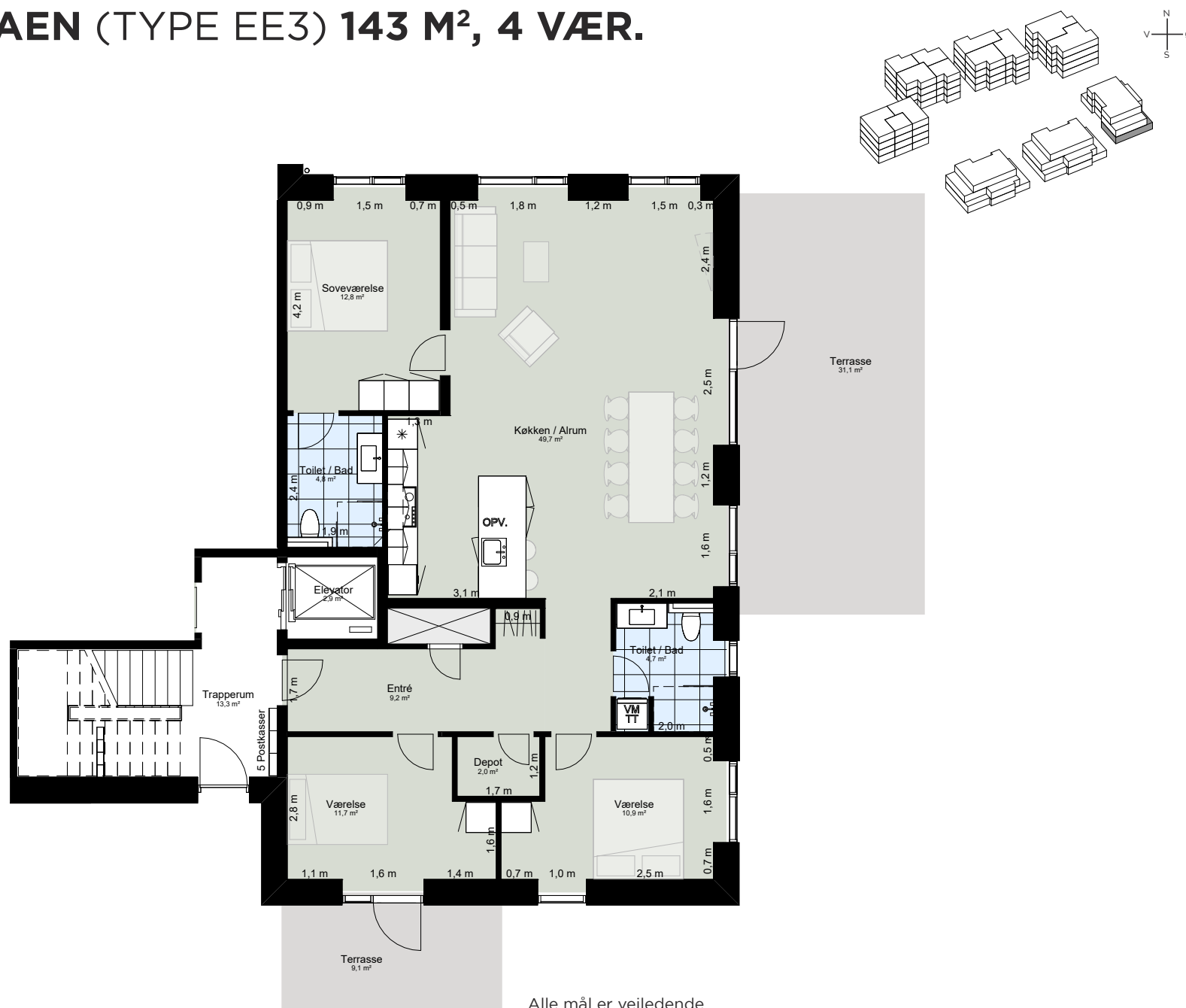
Udsigten fra denne lejlighed skal opleves.

Lejligheden har et skønt køkken-alrum, der ligger i åben forbindelse med stuen, med udgang til en eventyrlig sydvendt terrasse med udsigt over Fuglsang Sø og til de fredede engarealer – en stor og enestående lejlighed.

Den består af to værelser, hvoraf det ene har udgang til en hyggelig terrasse, og det andet udkig til engen. I soveværelset er der indgang til ensuite badeværelse og panoramaudsigt til Fuglsang Sø.

Denne fireværelses lejlighed på 143 m² har desuden en god og rummelig entré, depot og et ekstra badeværelse.

Gulvene består af store herregårdsplanker og klinkerne fra serien BIOPHILIC. Alt inventar er fra HTH.



Alle mål er vejledende

SØFRONTVILLAEN (TYPE EE4) 150 M², 4 VÆR.

1. SAL TV.

Denne rummelige lejlighed er på alle måder i top.

Når man vågner om morgenen, kan man slå døren op til tagterrassen med direkte søudsigt - hvem drømmer ikke om det?

Den har et skønt køkkenalrum, der ligger i forbindelse med stuen, hvorfra man har udgang til den store og enestående tagterrasse.

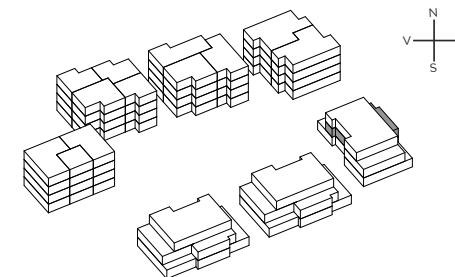
Lejligheden har foruden soveværelse med ensuite badeværelse, to gode værelser, et rummeligt badeværelse, entré og et lækkert bryggers.

Der er mulighed for fravalg af væg, hvis man ønsker sig mere plads i stuen, og ikke har brug for det ekstra værelse.

En fantastisk fireværelses lejlighed på 150 m² - perfekt til familien.

Gulvene består af store herregårdsplanker og klinkerne fra serien BIOPHILIC.

Alt inventar er fra HTH.



SØFRONTVILLAEN (TYPE EE5) 123 M², 3 VÆR.

1. SAL TH.

Udsigten fra denne lejlighed skal opleves.

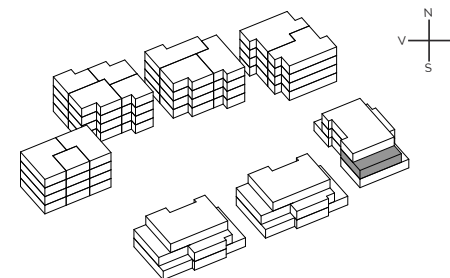
Lejligheden har et skønt køkken-alrum, der ligger i åben forbindelse med stuen, med udgang til en eventyrlig tagterrasse med udsigt over Fuglsang Sø og til de fredede engarealer.

Den består af entré, depot, badeværelser samt et værelse/ kontor.

I soveværelset er der indgang til ensuite badeværelse og panoramaudsigt til Fuglsang Sø – en fantastisk udsigt at vågne til.

- En enestående treværelses-lejlighed på 123 m².

Gulvene består af store herregårdsplanker og klinkerne fra serien BIOPHILIC. Alt inventar er fra HTH.



SØFRONTVILLAEN (TYPE EE6) 184 M², PENTHOUSE

2. SAL

Penthouselejligheden er helt uden for kategori og et kapitel for sig.

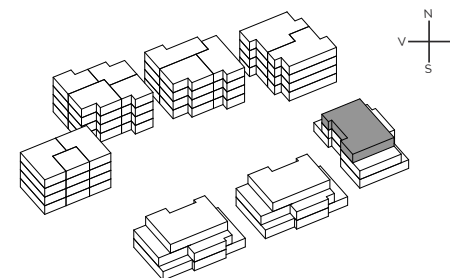
Lejligheden har to store tagterrasser og en udsigt, man aldrig bliver færdig med at kigge på.

Den består af entré, depot, badeværelser samt et værelse/kontor. I soveværelset er der indgang til ensuite badeværelse og panoramaudsigt til engen – en enestående udsigt at vågne til.

Lejligheden har et meget rummeligt køkken-alrum, der ligger i åben forbindelse med de to stuer. Her kan maden både laves og spises til søudsigt.

- Udsigt, udsigt, udsigt

Gulvene består af store herregårdsplanker og klinkerne fra serien BIOPHILIC. Alt inventar er fra HTH.



Alle mål er vejledende



SØFRONTTÅRNET

Søfronttårnet har en enestående beliggenhed i 1. række med panoramaudsigt over Fuglsang Sø og beliggende op til Springvandssøen, som vil blive et unikt samlingssted med ude fitness og de små vandtilførsler fra overfladevandet.

Tårnet er i 4 etager og består af 8 lejligheder med individuelle indretninger og størrelser.

- en helt særlig placering i projektet.

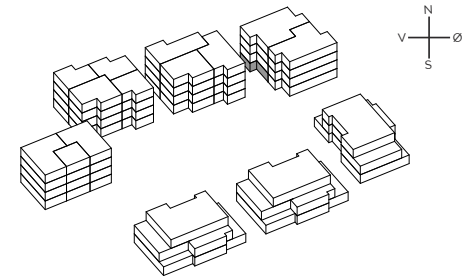
Søfronttårnet	kvm	Vær.	Model	Pris
Stuen tv.	117	3	BB1	3.295.000
Stuen th.	130	3	BB2	3.675.000
1. sal tv.	129	3	BB1	3.995.000
1. sal th.	129	3	BB2	3.995.000
2. sal tv.	129	3	BB1	4.145.000
2. sal th.	129	3	BB2	4.145.000
3. sal tv.	129	3	BB1	4.295.000
3. sal th.	129	3	BB2	4.295.000

SØFRONTTÅRNET (TYPE BB1) 117 M², 3 VÆR. STUEN TV.

En unik treværelseslejlighed på 117 m² med badeværelse, depot, kontor/værelse og soveværelse med søudsigt.

Køkken-alrummet ligger i åben forbindelse med stuen, hvorfra der er udgang til to skønne terrasser med aften-sol og panoramaudsigt til Fuglsang Sø og springvands-søen.

Gulvene består af store her-regårdsplanker og klinkerne fra serien BIOPHILIC. Alt inventar er fra HTH.



Alle mål er vejledende

SØFRONTTÅRNET (TYPE BB2) 130 M², 3 VÆR. STUEN TH.

En fantastisk lejlighed i første række.

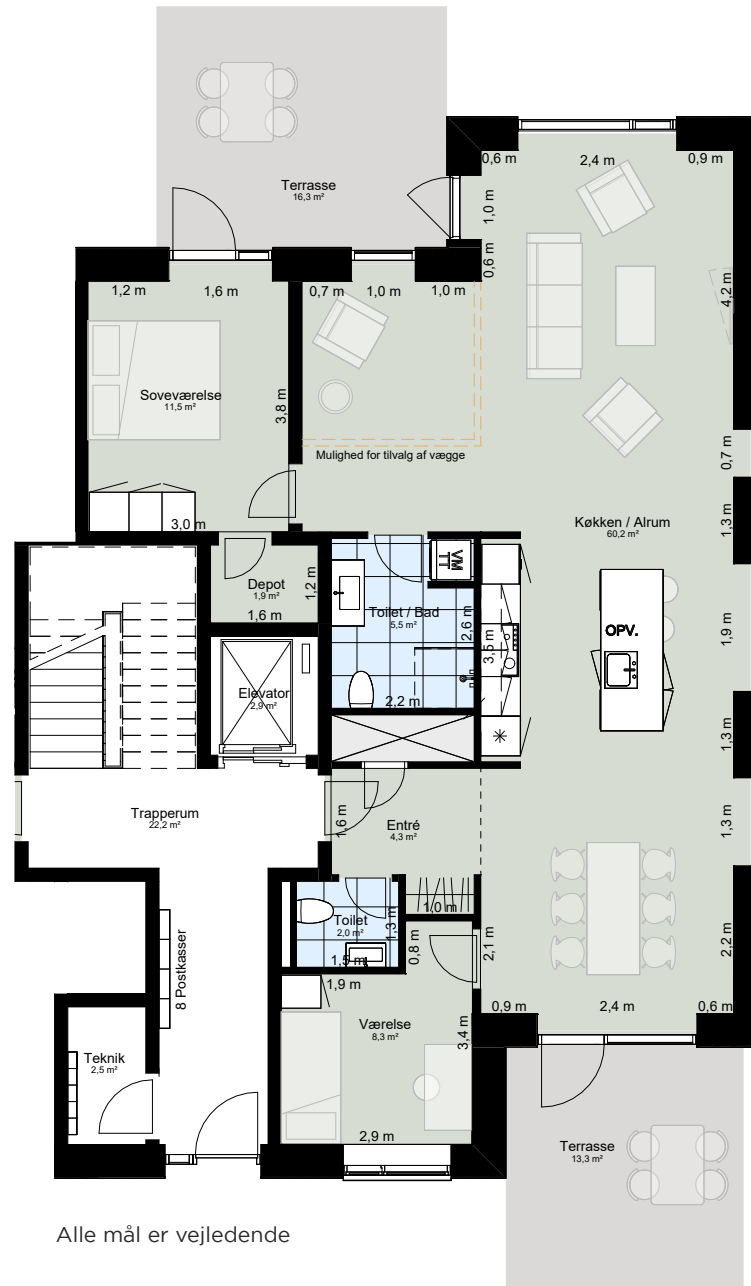
Denne rummelige bolig er på 130 m² og med mulighed for fravalg af vægge, hvis man ønsker sig mere plads i stuen, og ikke har brug for det ekstra værelse.

Den består af et dejligt soveværelse med udgang til terrasse og en vidunderlig søudsigt. Herudover indeholder den 2 værelser, entré, depot, gæstetoilet og badeværelse.

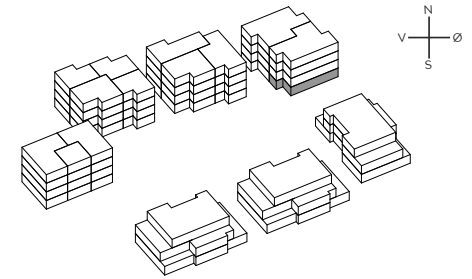
Køkken-alrummet ligger i åben forbindelse med stuen, hvorfra der er udgang til endnu en skøn terrasse.

En rigtig god lejlighed til familien eller parret, der ønsker sig god plads.

Gulvene består af store herregårdsplanker og klinkerne fra serien BIOPHILIC. Alt inventar er fra HTH.



Alle mål er vejledende



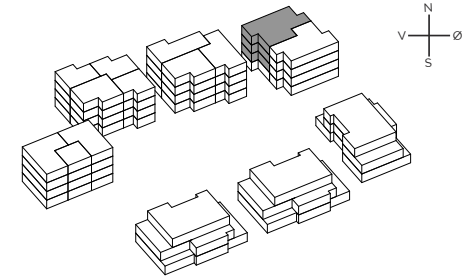
SØFRONTTÅRNET (TYPE BB1) 129 M², 3 VÆR.

1. SAL TV. + 2. SAL TV. + 3. SAL TV.

En fantastisk treværelseslejlighed på 129 m². Den indeholder et depot, ekstra badeværelse, kontor/værelse og soveværelse med søudsigt og indgang til ensuite badeværelse.

Køkken-alrummet ligger i åben forbindelse med stuen, hvorfra der er udgang til to skønne altaner med aftensol og panoramaudsigt til Fuglsang Sø og springvandssøen.

Gulvene består af store herregårdsplanker og klinkerne fra serien BIOPHILIC. Alt inventar er fra HTH.



Alle mål er vejledende

SØFRONTTÅRNET (TYPE BB2) 129 M², 3 VÆR.

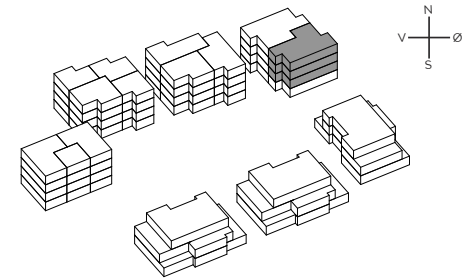
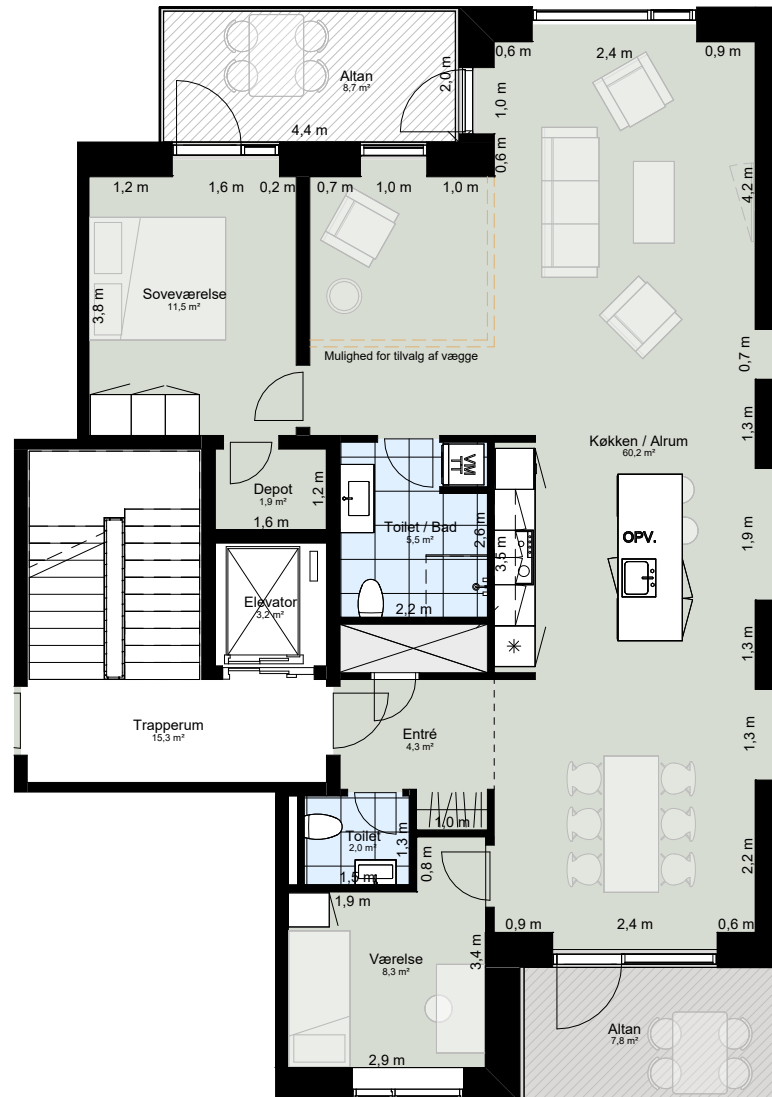
1. SAL TH. + 2. SAL TH. + 3. SAL TH.

En lækker lejlighed i første række med panoramaudsigt. Denne rummelige bolig er på 129 m² og med mulighed for fravalg af vægge, hvis man ønsker sig mere plads i stuen, og ikke har brug for det ekstra værelse.

Den består af et dejligt soveværelse med udgang til altan og en vidunderlig søudsigt. Herudover indeholder den 2 værelser, entré, depot, gæstetoilet og badeværelse.

Køkken-alrummet ligger i åben forbindelse med stuen, hvorfra der er udgang til endnu en skøn altan.

En rigtig god lejlighed til familien eller parret, der ønsker sig god plads. Gulvene består af store herregårdsplanker og klinkerne fra serien BIOPHILIC. Alt inventar er fra HTH.



Alle mål er vejledende

NYD LIVET I FÆLLESSKAB
MED NABOER



FÆLLESRUM UDE OG INDE

På Fuglsang Allé er fællesskab i fokus. Vi mener godt naboskab giver god livskvalitet. Der er tænkt gode faciliteter ind, som retter sig mod fysiske aktiviteter og naturskønne indtryk for beboerne og de gæster, som kommer til området.

Der er både fællesrum inde og ude, som er perfekte til sociale arrangementer, og hvor beboerne kan mødes med hinanden eller besøgende.

De udendørs opholdsarealer med bænkesæt eller det fine orangeri er det perfekte sted at slappe af og snakke med naboerne. Der er også mulighed for at spille petanque eller være aktiv i fitness eller legeområdet.

Indendørs gør et cykelværksted, det nemt at vedligeholde cyklen, og ved besøg af overnattende gæster er det muligt at benytte de fælles gæsteværelser.

Ved Fuglsang Allé stiftes en grundejerforening, som skal varetage fællesskabets interesse og er ansvarlig for drift, vedligehold og administration af alle fællesområder for hele projektet.

Der betales kontingent til grundejerforeningen for at kunne drifte og vedligeholde området. I grundejerforeningen udvælges en bestyrelse, som vil varetage administrationen af driften. Der vil foruden kontingentet kunne forekomme egenbetaling ved evt. brug af de indendørs fællesfaciliteter.

Når første område af boliger er færdigetablet, kan du forvente at finde følgende faciliteter:

UDENDØRS:

- Springvands sø
- Frugthave
- Overdækket cykelparkering
- Orangeri
- Opholdsarealer med bænkesæt
- Petanque
- Legeområde
- Udendørs fitness

INDENDØRS:

- Cykelværksted
- Gæsteværelser



PÅ FUGLSANG ALLÉ
ER DER **RUM** TIL
FÆLLESSKABER



LIVET DER LEVES...

Forestil dig hvordan hverdagen leves på Fuglsang Allé.
En fortælling fra beboer, der bor i Søfronttårnet:

Det er blevet fredag eftermiddag og en frisk start på weekenden venter Peter. Han har netop parkeret el-bilen på sin overdækkede parkeringsplads.

På sin vej til lejligheden hører han fuglekvidder og ser et par naboer nyde et glas rosé ved den nedsænkede terrasse, mens de spiser lidt bær fra frugthaven.

Han sætter nøglen i døren til Søfronttårnet og ser et par legende børn i nærheden af springvandssøen. Han fornemmer også den milde latter fra et par seniorer, som dyster i en omgang petanque.

Da Peter træder ind i sin lejlighed, rammer en solstråle ham gennem vinduet og han drages straks mod sin altandør, hvor han gang på gang overvældes af den smukke udsigt over søen. I dag får han besøg af naboen - de skal nyde et lækkert måltid sammen. Men inden da har han aftalt at mødes med badeklubben til en dukkert i vandet...

Peter går i sin morgenkåbe hen mod vandet, han hilser på naboerne Camilla og Jørgen, som er ved at finde kajakkerne frem. Susanne og Heidi er allerede i vandet, og er på vej ind i saunaen - vinden er lidt kølig i dag, så det er dejligt at kunne hoppe i saunaen med de andre fra klubben og få sig en lille snak.



BYDELSHUSE PÅ FLYDEPONTON

På Fuglsang Sø arbejdes der på etablering af en elegant flydeponton, som en del af området ved Fuglsang Allé. Man tilgår flydepontonen fra promenaden via en gangbro og pontonen skal bestå af 3 mindre bydelshuse og en skøn træterrasse.

På den ene gavl på både sauna og fælleshuset placeres et stort vindue, som giver et smukt udkig ud over Fuglsang Sø.

I bydelshusene finder man:

- Sauna med plads til 8-12 personer samt omklædning
- Overdækning til opbevaring af 6 kajakker
- Fælleshus til forskellige arrangementer



PARKERING

Der etableres overdækket parkering til både bil og cykel, så der er mulighed for at holde i tørvejrs og uden frost på ruderne.

De delvis nedgravede parkeringspladser etableres med grønne tage, da bæredygtighed og naturskønne arealer har stor prioritet i projektet.

Parkeringspladserne er placeret tæt på de enkelte villaer, og der tildeles 1 overdækket parkeringsplads til hver lejlighed. Gæsteparkering er også muligt.

Parkeringspladserne forberedes med ladestander til el-biler.

Ved hvert tårn og villa opføres desuden overdækket og fritstående cykelparkering.

BEBOER APP

Beboerne ved Fuglsang Allé vil alle få adgang til en App, der vil fungere som et kommunikations- og overbliksværktøj. App'en skal bruges som digital opslagstavle, til bookning af lokaler, invitationer til fælles arrangementer og generel kommunikation mellem beboerne.

I App'en kan bestyrelsen også fremgå, og der vil være mulighed for at lægge vigtige opslag op til de andre beboere. Den vil give overblik over evt. forskellige aktivitetsgrupper, udvalg og fællesfaciliteter.

Generelt vil det være en digital platform som skal hjælpe med at kommunikere med naboer og give overblik over områdets faciliteter.





AKTIV VED FUGLSANG SØ

Fuglsang Allé ligger smukt placeret ned til Fuglsang Sø, som er en af Danmarks rene-
ste søer. Området indbyder til et hav af forskellige aktiviteter med venner og familie.

Her er der rig mulighed for både bevægelse, fællesskab og gode natur- og friluftso-
plevelser. Du kan løbe, cykle, gå en tur, holde picnic, bruge fitness-redskaber, lufte
hunden eller fiske. På søen kan du sejle i kano eller kajak, windsurfe og stå på paddle-
board.

Om sommeren summer stranden af liv, og du kan bade og nyde strandlivets glæder.
Søen bruges flittigt af badegæster hele året rundt, da vinterbadning og vinterbade-
klubber også er populært.

Hvert år afholdes en række store sports- og motionsarrangementer ved Fuglsang Sø
og på sankthansaften samles hundredevis af mennesker til det store bål ved søen.



PLADS TIL FRILUFTSLIV
OG **GODE RAMMER**
AT OPHOLDE SIG I
FOR **ALLE ALDRE**

Det Blå Rum

Ved Fuglsang Sø finder du også Det Blå Rum, som giver adgang til enestående natur- og vandoplevelser. Det Blå Rum er udviklet ud fra et lokalt ønske om at udnytte byens mest attraktive sø til glæde for både unge og ældre, nybegyndere og erfarne, der ønsker at være aktive i naturen.

Det Blå Rum rummer bl.a. fællesrum med køkken, omklædning og sauna. Anlægget fungerer som et lokalt samlingspunkt, hvor man kan mødes omkring et aktivt udeliv.

EN HVERDAG
MED ALT DETTE
LIGE UDEN FOR
DIN DØR





BELIGGENHED

Fra Fuglsang Allé er der nem adgang til områdets omkringliggende faciliteter, og centrum af Herning kan nås på cykel på blot 10 min.

Der er kort afstand til indkøbsmuligheder, skole og institutioner. Og for de sportsinteresserede ligger Sportscenter Herning, ishockey

stadion, svømmehal og sportstalentskole blot få km væk. Så der er rig mulighed for at dyrke næsten lige den idrætsgren, man ønsker.

Derudover ligger Regionshospitalet Gødstrup, det nybyggede supersygehus, under 5 km væk.

Indkøb	1 km
Herning Centrum.....	5 km
Skole.....	4 km
Erhvervsskole og gymnasium....	4 km
Sportscenter Herning	2 km
Baboon City	3 km
Herning Svømmehal.....	3 km
Gødstrup Sygehus	4,5 km

TÆT PÅ HERNINGS KULTUR OG BYLIV

Herning byder på et rigt udbud af kulturelle oplevelser, som f.eks. teater og museer. Der er også gode muligheder for shopping i entens byens hyggelige gågade eller i Midtjyllands største shoppingcenter, herningCentret, med 80 butikker samlet på et sted.

I Herning er der et stort og varieret udvalg af caféer og restauranter både i midtbyen og i herningCentret. Og på gågaden findes byens store moderne bibliotek, også med tilhørende café.



Herning er en by med store internationale messer, koncerter og events. Blandt andet Jyske Bank Boxen er et oplevelsesmekka, hvor de helt store shows, koncerter og begivenheder kan opleves.

Byen har også kunstmuseerne HEART og Carl-Henning Pedersen & Else Alfelts Museum, der viser inspirerende kunst og har skiftende udstillinger året rundt.

www.fuglsangalle.dk

KONTAKT OS

hvis du er interesseret i en bolig
og gerne vil vide mere om projektet



FINK EJENDOMME
Tlf. 2784 5874 | kik@finkejendomme.dk



DANBOLIG HERNING
Tlf. 96 26 17 00 | herning@danbolig.dk